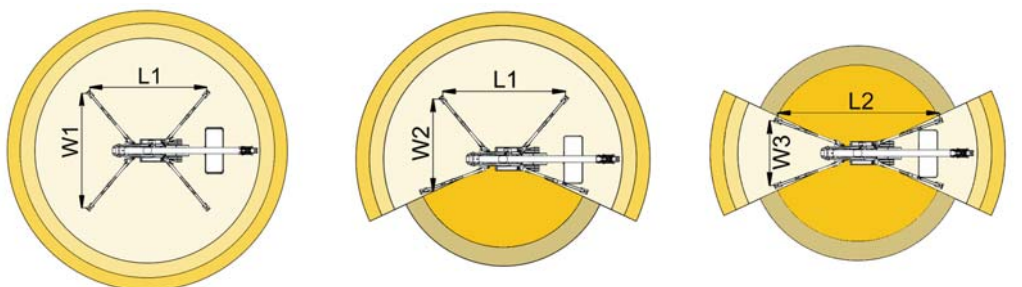
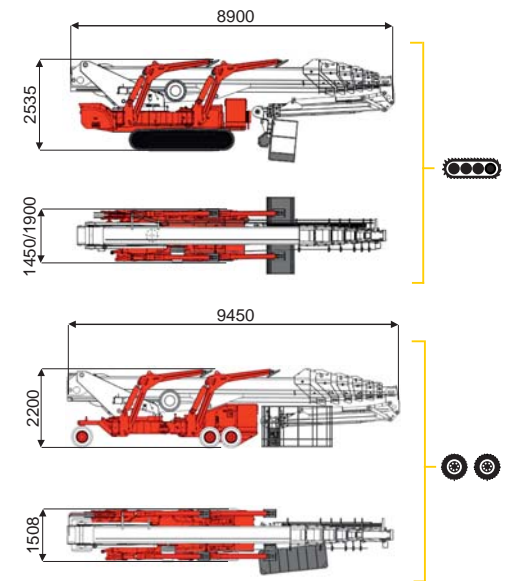
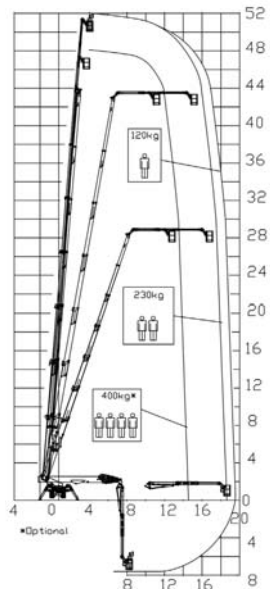


52 м ↑  
19,5 м →  
400 кг\* 🧑🧑🧑



16,5 м	18,5 м	19,5 м	14,5 м	16,5 м	L1	L2	W1	W2	W3
400 кг*	230 кг	120 кг	400 кг*	120/230 кг	6460 мм	7190 мм	5170 мм	4655 мм	4130 мм

BI-ENERGY  
Diesel+AC



XTJ 52+/C	🔋	52 м	19,5 м	400 кг*	170°	660°	240x70 см	90°+80°	4,13-5,17 м	16%	42%	2 км/г	14000 kg	95 kN	4,19 kN/m <sup>2</sup>	6,56 kN/m <sup>2</sup>
XTJ 52+/R	⊙ ⊙	52 м	19,5 м	400 кг*	170°	660°	240x70 см	90°+80°	4,13-5,17 м	16%	16%	1,2 км/г	13000 kg	95 kN	3,89 kN/m <sup>2</sup>	5,73 kN/m <sup>2</sup>

Доступні версії:

- BI-ENERGY (DIESEL+AC)
- ECO (DC+AC)
- HYBRID (DIESEL+DC)

Характеристики та технічні дані носять інформативний характер і можуть бути змінені без попередження.

