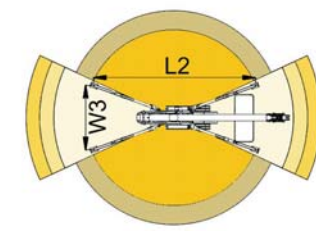
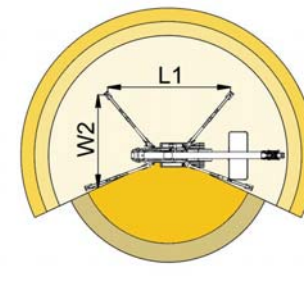
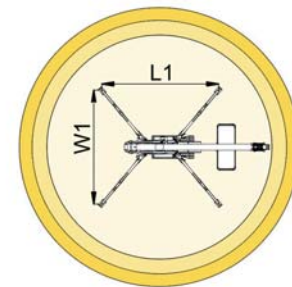
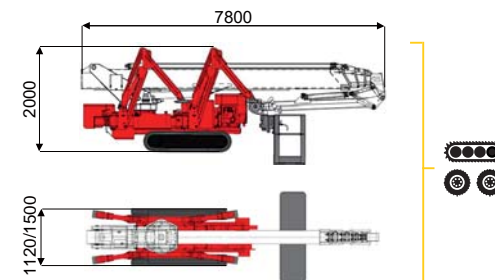
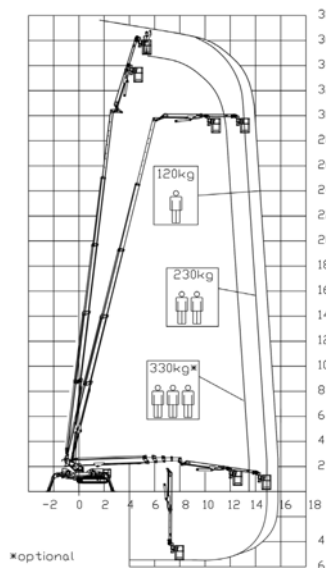


37 м ↑  
15,7 м →  
330 кг\* 👤👤👤



13,5 м	15 м	15,7 м	7,2 м	9,5 м	L1	L2	W1	W2	W3
330 кг*	230 кг	120 кг	330 кг*	120/230 кг	5535 мм	7160 мм	5260 мм	3975 мм	2680 мм

BI-ENERGY  
Diesel+AC



XTJ 37/C	☹☹☹	37 м	15,7 м	330 кг*	170°	660°	180x70 см	90°+80°	2,68-5,26 м	23%	36%	2,5км/г	7500 кг	55 кN	2,58 кN/м²	5,34 кN/м²
XTJ 37/R	☺☺	37 м	15,7 м	330 кг*	170°	660°	180x70 см	90°+80°	2,68-5,26 м	23%	36%	2,5 км/г	7500кг	55 кN	2,58 кN/м²	5,34 кN/м²

Доступні версії:

- BI-ENERGY (DIESEL+AC)
- ECO (DC+AC)
- HYBRID (DIESEL+DC)

Характеристики та технічні дані носять інформативний характер і можуть бути змінені без попередження.

